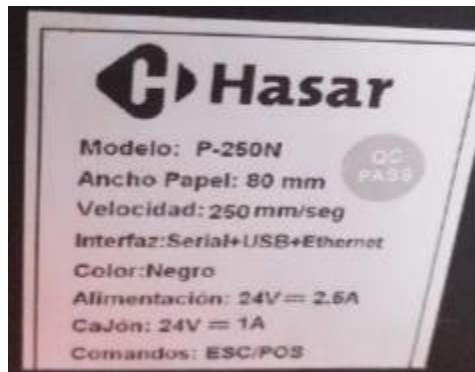


Hasar P-250N / HTP-250 / PHT250 / GP80250N

Configuración de Red



Descargamos el siguiente

archivo: https://drive.google.com/file/d/1ntOYe5NqBuyCpBCDGa_95OSAkpN5QdUq/view?usp=sharing

Lo descomprimos y en la carpeta "P-HAS-250-STD Utilidades/PruebaDeImpresion" encontraremos el programa GPETHERNET.exe que deberemos utilizar luego

Vamos a configurar el modelo **P-250N**, es posible que otros modelos similares se configuren de la misma manera

Esta comandera por defecto viene configurada con la ip: **192.168.123.100** por lo que para poder configurarla debemos estar en el mismo rango de ips (192.168.123.x).

Si la impresora no es nueva y ya fue configurada anteriormente necesitaremos saber su IP. Para ello le pedimos al cliente que realice el siguiente procedimiento.

Selftest



```
Version: 1.4ABN(UTP)Q  
Command mode: EPSON(ESC/POS)-S  
Interface: USB &  
Serial 19200,None,8,1 &  
Ethernet(10Base/100Base)  
Protocols: TCP/IP (C1) (9100 4000)  
Mac address: 00-47-50-4C-80-D3(Hex)  
IP address: 192.168.123.100  
Netmask: 255.255.255.0  
Gate Way: 192.168.123.1  
DHCP: Disabled  
Cutter: Yes  
Beeper: Yes
```



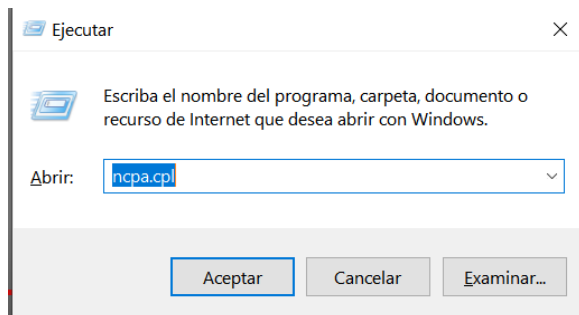
Apararla, mantener presionado el boton de la izquierda (feed) encenderla hasta que salga una impresion donde nos indicara la ip

Si la configuración la realizamos remotamente vamos a necesitar internet, por lo que necesitaríamos que el cliente disponga de una pc/notebook con conexión Wifi y LAN.

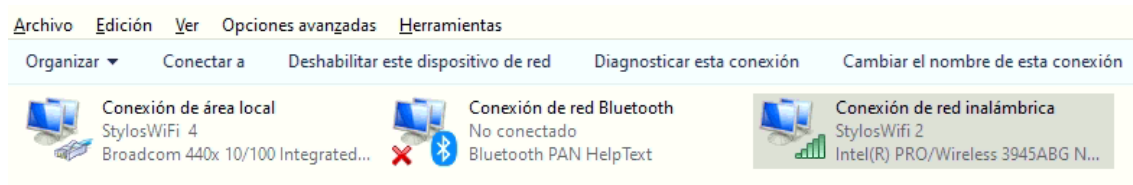
La conexión wifi la utilizaremos para que tenga internet y podamos acceder por anydesk y la conexión LAN la configuraremos para poder ver la impresora y así configurarla.

Nos conectamos a la máquina y hacemos click derecho en el menú inicio/Ejecutar o apretamos inicio, escribimos ejecutar y damos enter para acceder a la configuración de redes

ponemos: "ncpa.cpl" y damos enter

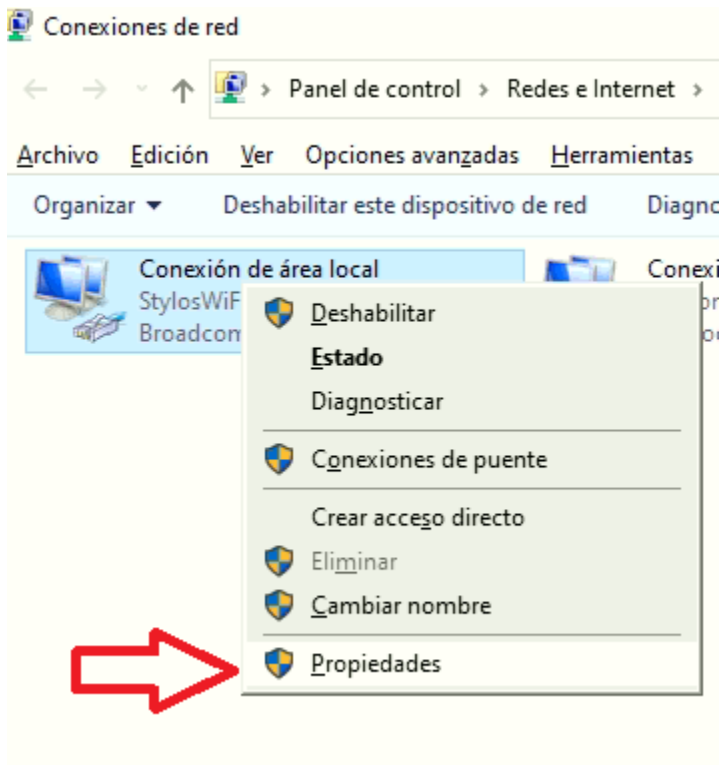


Nos aseguramos que tenga 2 conexiones disponibles y conectadas, en este caso a la izquierda vemos la conexión por cable de red y a la derecha la conexión wifi.

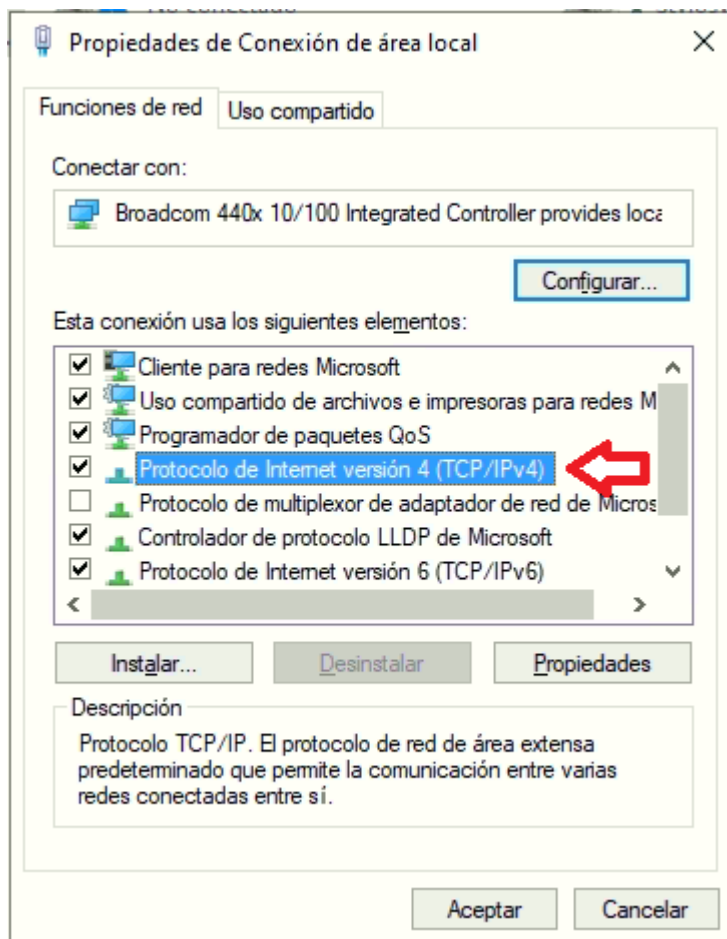


Si la conexión wifi está desconectada, podemos conectarla con click derecho/conectar y si queremos saber si tiene internet, click derecho/estado/Detalles../Dirección IPv4

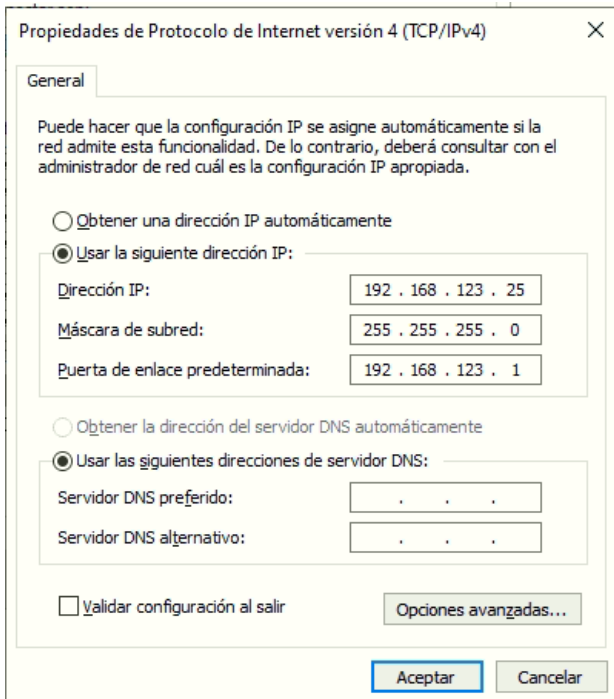
Luego para configurar la red cableada que utilizaremos para acceder a la impresora, hacemos click derecho/propiedades



Vamos a la opción "Protocolo de Internet version 4 (TCP/IPv4) y hacemos click derecho / Propiedades

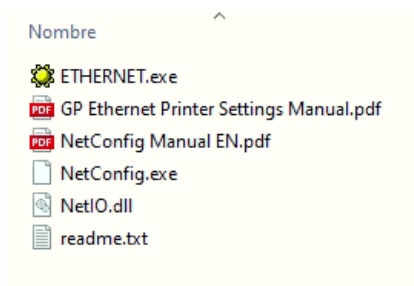


Presionamos "Propiedades" y lo configuramos de la siguiente manera:



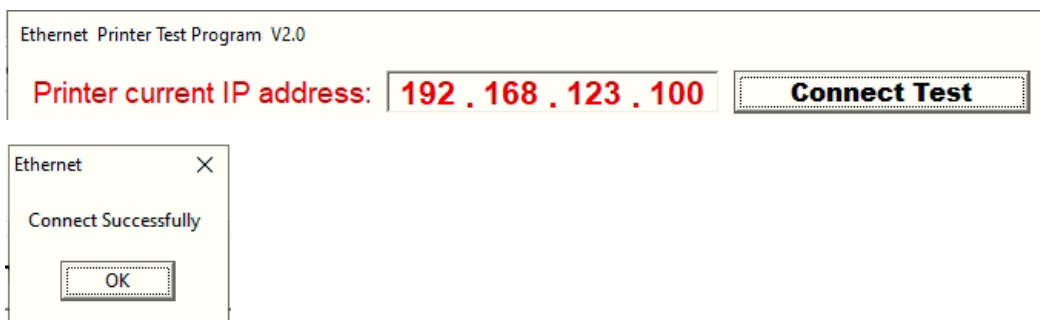
Damos Aceptar/Aceptar/Cerrar

Probablemente se nos corte la conexión un momento, volvemos a conectarnos y copiamos el programa ETHERNET.exe que descargamos antes.

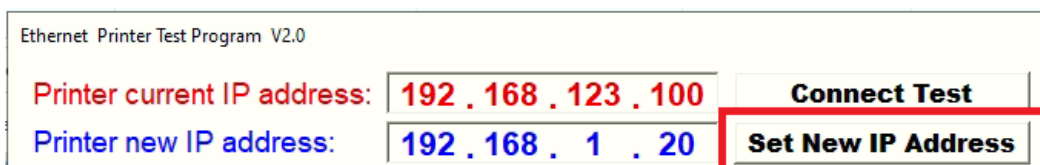


Lo ejecutamos

Presionamos Connect test para ver si el programa logra comunicarse con la impresora e hicimos todo bien



Configuramos la IP en el mismo rango que la IP de su red, en este caso 192.168.1.20 (si lo desconocemos podemos hacer clic derecho en la conexión wifi/Detalles/Dirección IPV4)



Podemos confirmar que quedo bien haciendole un ping o ingresandola en el primner campo y dandole al boton "Connect Test"

Printer current IP address:

Probamos enviar una impreison con el boton "Print"

Ethernet Printer Test Program V2.0

Printer current IP address:

Printer new IP address:

Printer new Ethernet ID:


Input print characters:

Printer Ethernet Interface Test:

TEST START

/

///



Si funciona, volvemos a las conexiones de red, y volvemos a dejar la configuracion de la red cableada como estaba antes, asi

Propiedades de Protocolo de Internet versión 4 (TCP/IPv4)

General Configuración alternativa

Puede hacer que la configuración IP se asigne automáticamente si la red admite esta funcionalidad. De lo contrario, deberá consultar con el administrador de red cuál es la configuración IP apropiada.

Obtener una dirección IP automáticamente

Usar la siguiente dirección IP:

Dirección IP:

Máscara de subred:

Puerta de enlace predeterminada:

Obtener la dirección del servidor DNS automáticamente

Usar las siguientes direcciones de servidor DNS:

Servidor DNS preferido:

Servidor DNS alternativo:

Validar configuración al salir