

INSTALACIÓN

Guia: <https://www.yumpu.com/es/document/read/49203967/usb-serie-grupo-hasar>

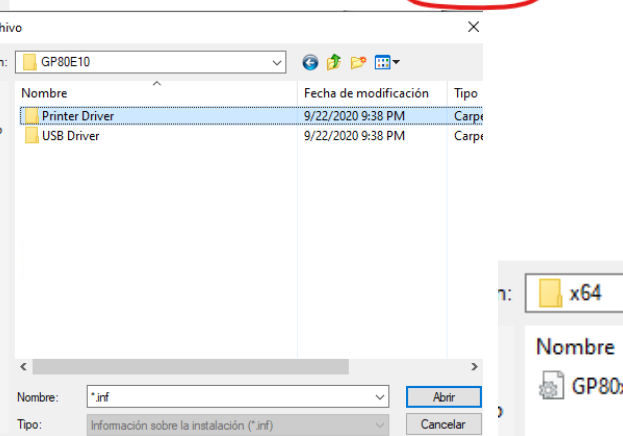
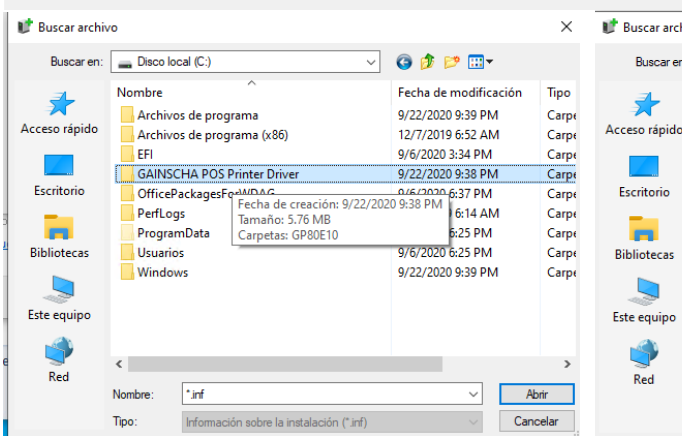
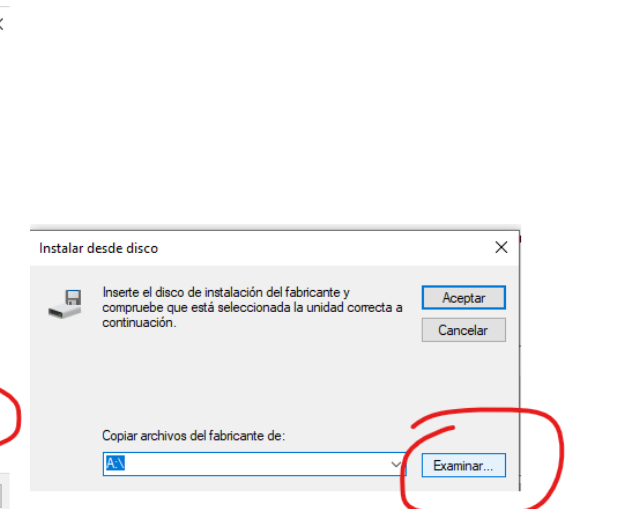
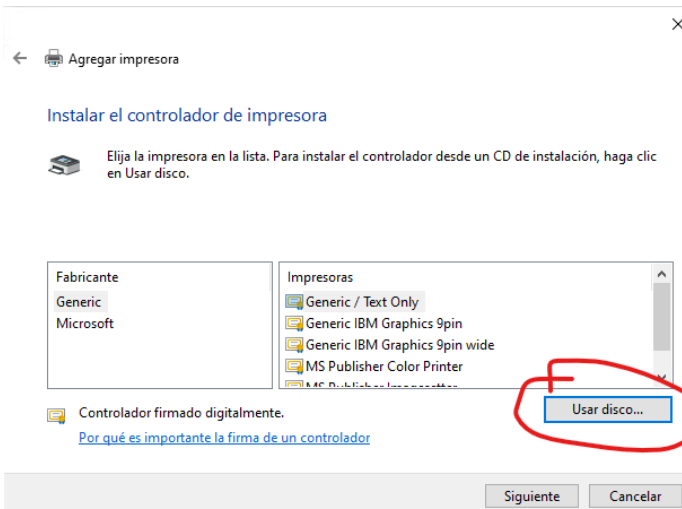
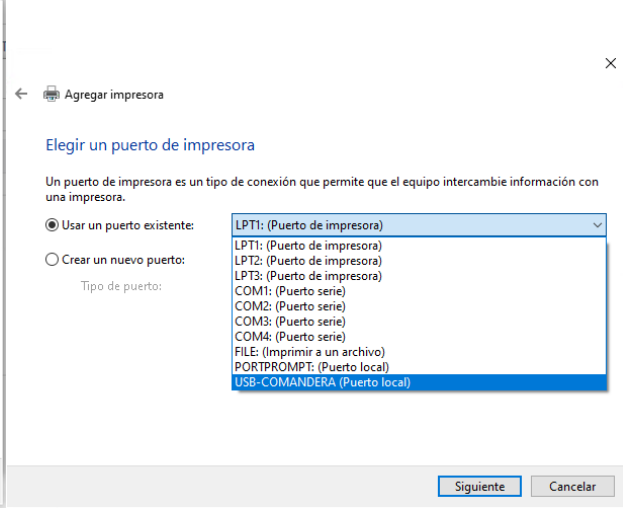
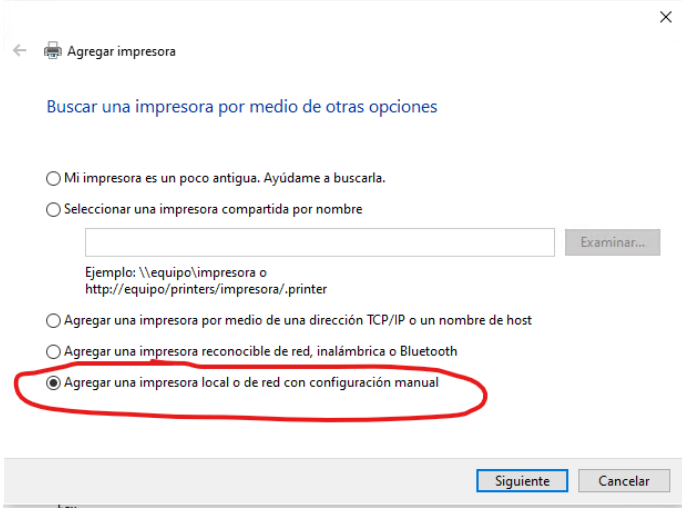
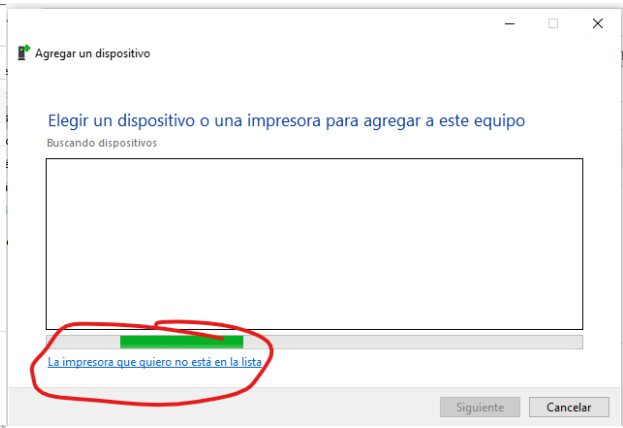
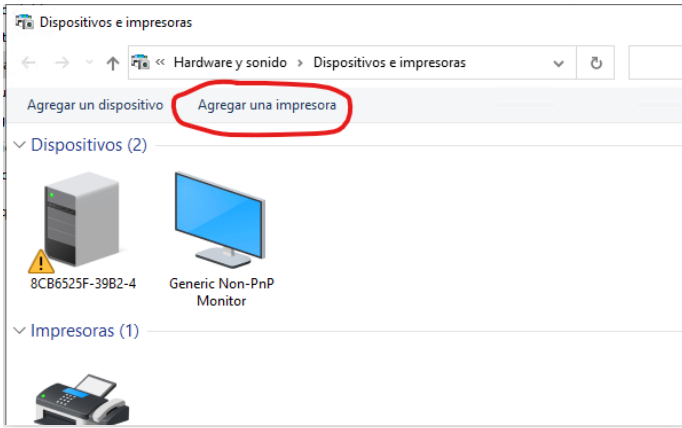
Para instalar la comandera en Windows 32bit o 64bit

The installation process consists of several steps:

- Welcome to the GAINSCHA 80mm Series Printer Driver V14 Setup Wizard:** The initial screen with a 'Next >' button.
- Select OS (x86/x64):** A dialog box where 'Windows 8/Windows 10' is selected. The 'Install USB Virtual Serial Port Driver' button is highlighted with a red circle.
- Detail Setting (x86/x64):** Shows printer settings for 'GP-80160N(Cut) Series'. The 'Next >' button is highlighted with a red circle.
- Select Port (x86/x64):** A dialog box to specify a port. The 'Create Port...' button is highlighted with a red circle.
- Create Port:** A dialog box to choose a port type. 'Local Port' is selected.
- Nombre del puerto:** A dialog box to name the port, with 'USB-COMANDERA' entered.
- Select Port (x86/x64):** The 'USB-COMANDERA' port is selected in the list.

Install

The 'Ejecutar' dialog box is shown with the text 'control printers' entered in the 'Abrir:' field. The 'Aceptar' button is highlighted.



Siguiente/Siguiente/Siguiente/Instalar/No compartir



ido (1)

Ver lo que se está imprimiendo

- Establecer como impresora predeterminada
- Preferencias de impresión
- Propiedades de impresora
- Crear acceso directo
- Quitar dispositivo
- Solucionar problemas
- Propiedades

Propiedades de GP-80160N(Cut) Series

Administración del color | Seguridad | Configuración del dispositivo

General | Compartir | Puertos | Opciones avanzadas

GP-80160N(Cut) Series

Imprimir en los siguientes puertos. Los documentos se imprimirán en el primer puerto libre seleccionado.

| Puerto | Descripción | Impresora |
|--|-----------------------|-----------------------|
| <input type="checkbox"/> COM1: | Puerto serie | |
| <input type="checkbox"/> COM2: | Puerto serie | |
| <input type="checkbox"/> COM3: | Puerto serie | |
| <input type="checkbox"/> COM4: | Puerto serie | |
| <input type="checkbox"/> FILE: | Imprimir a un archivo | |
| <input type="checkbox"/> PORTP... | Puerto local | |
| <input checked="" type="checkbox"/> USB-C... | Puerto local | GP-80160N(Cut) Series |

Agregar puerto... | Eliminar puerto | Configurar puerto...

Habilitar compatibilidad bidireccional
 Habilitar agrupación de impresoras

Aceptar | Cancelar | Aplicar