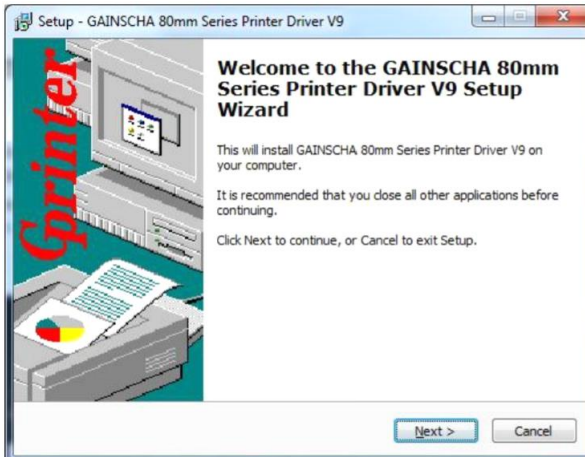


INSTALACIÓN

Guia: <https://www.yumpu.com/es/document/read/49203967/usb-serie-grupo-hasar>

Para instalar la comandera en Windows 32bit o 64bit?

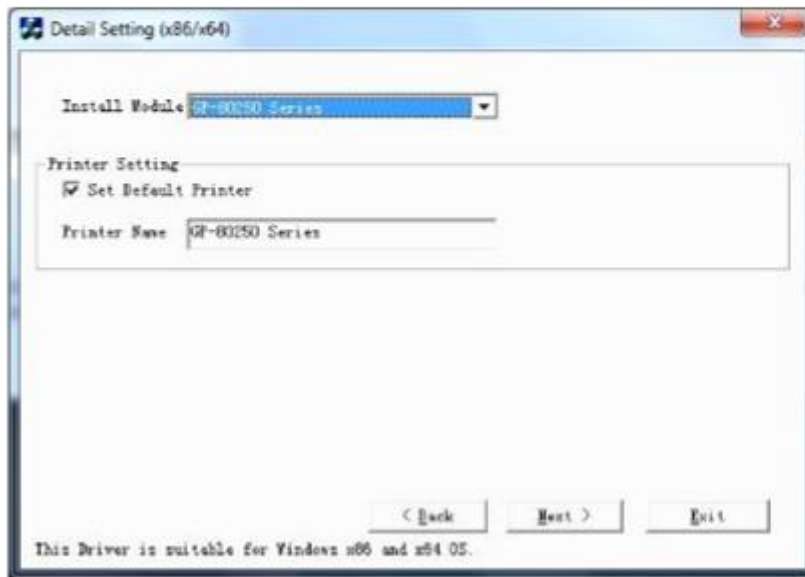


Luego de pasar las dos primeras ventanas, vamos a ver una tercer ventana en la que debemos seleccionar el sistema operativo, (este driver es apto para las todas las versiones de Windows, desde Windows 2000 en adelante, como así también es compatible con arquitecturas x32 y x64).



A continuación debemos seleccionar el modelo de impresora. En este caso, el modelo de la misma es "GP-80250 Series".

En esta misma ventana podemos elegir, si la impresora va a ser la impresora por default.



La próxima ventana, nos indicara que debemos seleccionar un modo de conexión. En este punto, podemos optar por dos modos (USB o Serie).

Si vamos a instalar la impresora por USB, debemos seleccionar **USB00x - Puerto de impresora Virtual para USB.**

En cambio, si vamos a instalar la impresora por el puerto serie, debemos seleccionar **COMx - Puerto Local.**

Ir a "Dispositivos e Impresoras" (Ejecutar/control printer) y configurar el puerto

