

## Comandera Moretti Aclas printer

### Instalar driver

<https://www.firmaq.com.ar/moretti/driveraclas.rar>

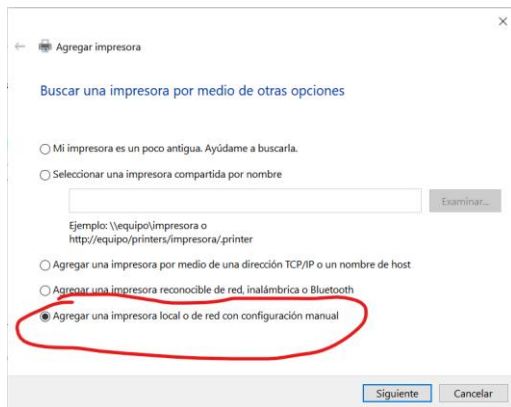
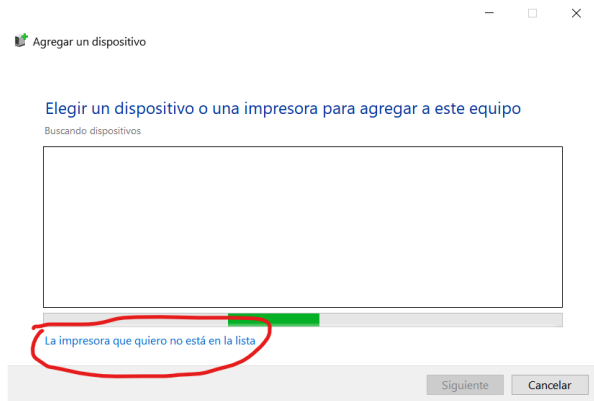
Aclas printer\_x86\_x64.exe

Ir a "Panel de control\Hardware y sonido\Dispositivos e impresoras" o "ejecutar/control printers"

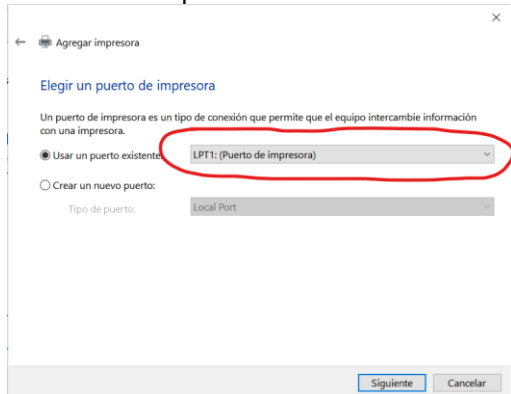
Si aparece como "otros dispositivos", agregar manualmente nueva impresora y buscar el driver a mano en la carpeta que se instaló el driver (C:\aclas printer o similar)

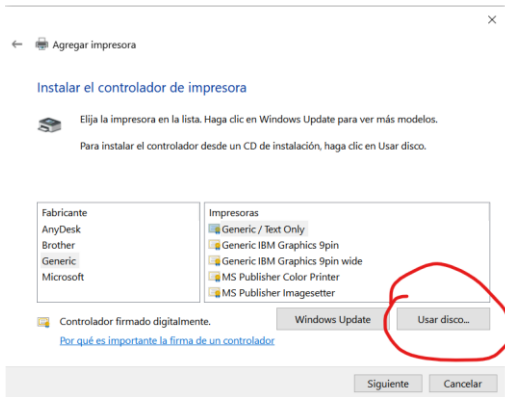
Reiniciar si hay algún problema o no aparece bien el puerto

### Instalacion manual



### Seleccionar el puerto donde esta enchufada





Seleccionar la carpeta donde se instalaron los drivers

Si todo salió bien deberá aparecer la nueva impresora



Ir a las impresoras y cambiar nombre a "Comandera" o copiar el nombre actual, en este caso "Aclas Printer"

en interface de dispositivos crear el archivo *config.properties* (el nombre, en este caso "comandera" debe coincidir con el nombre de la impresora)

```
NombreComandera=Comandera
Lineas=0
impresora.IMPRESORA_FC_A=Comandera
impresora.IMPRESORA_FC_B=Comandera
```

listo probar enviar a imprimir

Si no imprime o aparece sin conexión, verificar que este bien seleccionado el puerto, y el driver, dando click derecho y "Propiedades de impresora"