

IMPRESION DIRECTA - XPRINTER POS-5890C

Libreta: INFOSIS - Documentacion - Instructivos

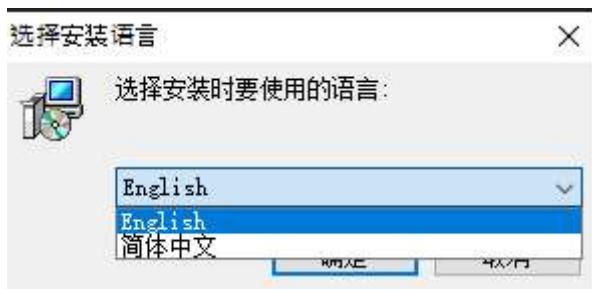
Creado: 15/9/2020 13:07

Actualizado: 15/9/2020 13:23

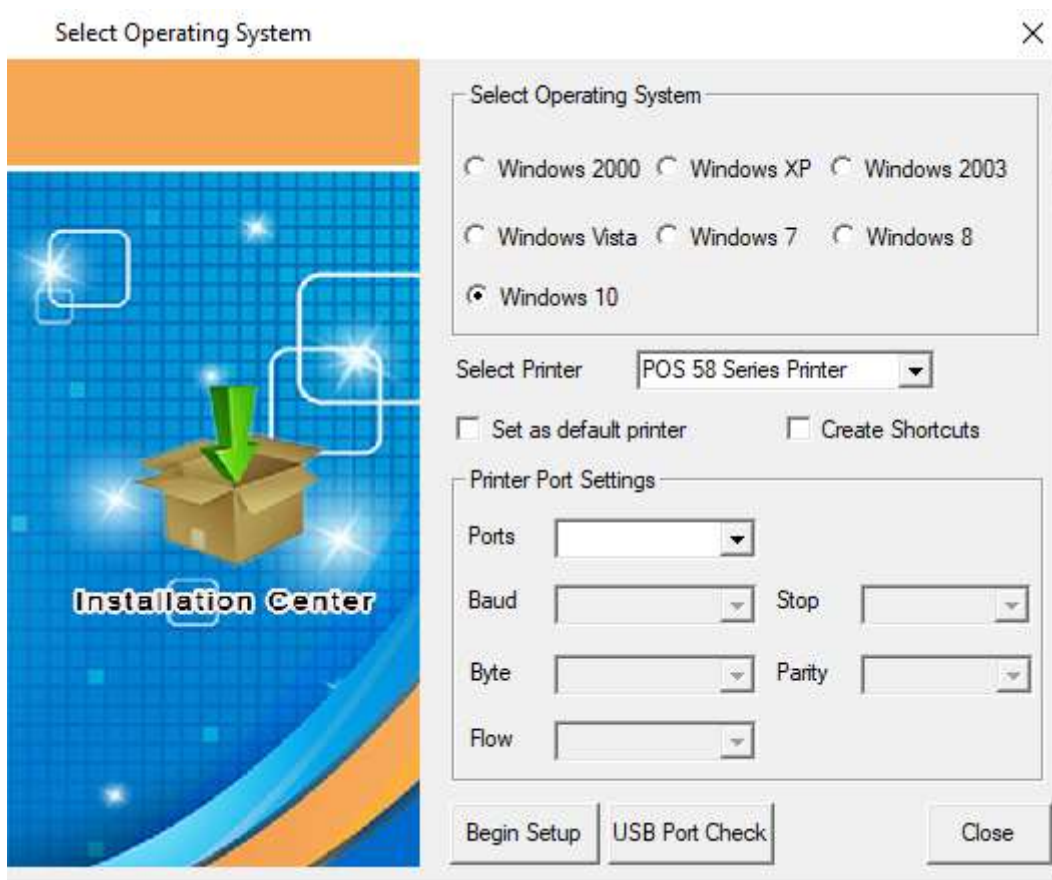
Autor: facub.infosis@gmail.com

Instalar impresora en WINDOWS

1- Instalamos el Driver de la siguiente forma:



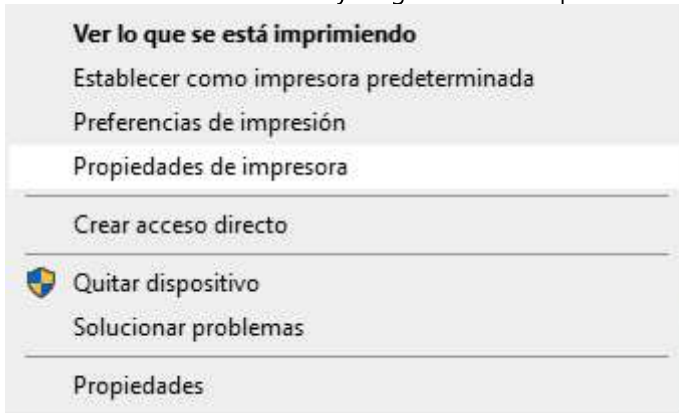
2- Elegimos el sistema operativo. el modelo de la impresora segun el ancho que soporta (En este caso es la de 58MM) y destildamos ambas opciones (Set Default Printer y Create Shortcuts) y luego hacemos click en Begin Setup



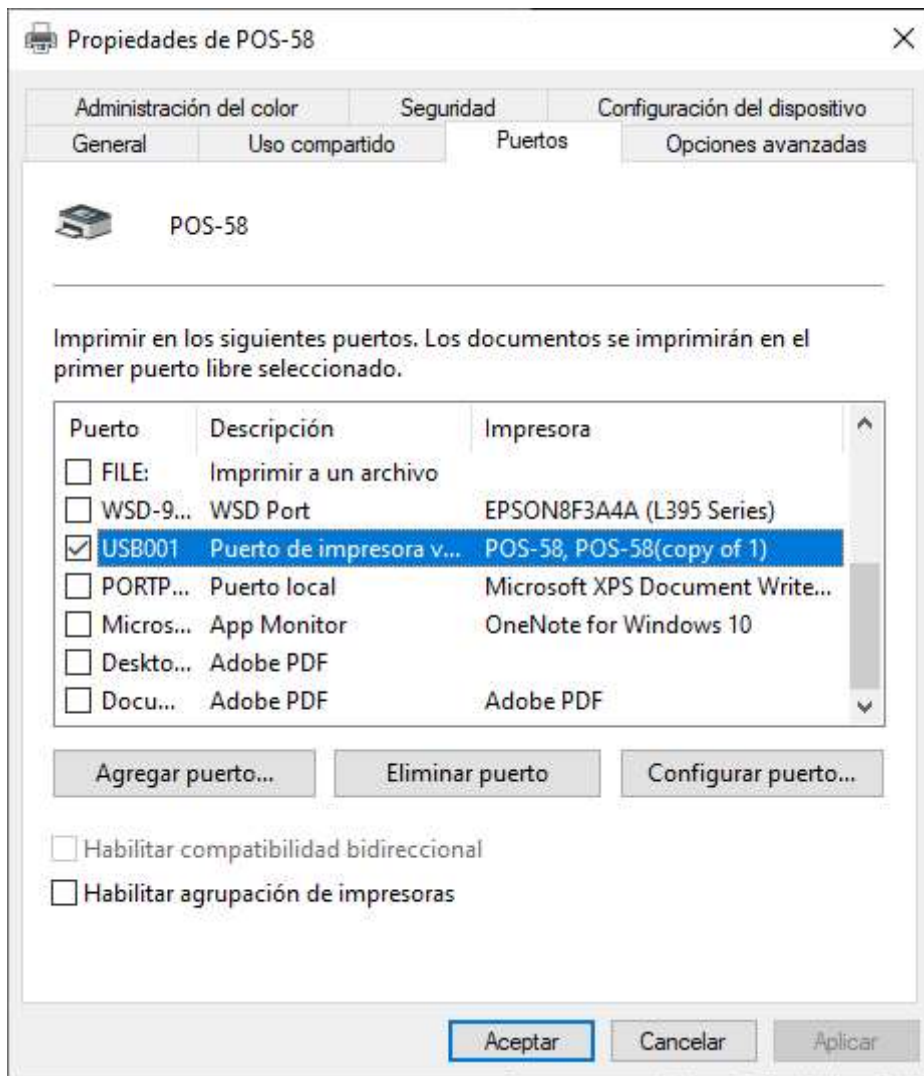
3- Se nos creara la impresora con el Nombre POS-58, pero debemos cambiar el puerto, para ello nos dirigimos al Panel de control -> Dispositivos e Impresoras



4- Le hacemos click derecho y luego click en Propiedades de Impresora



5- Luego nos dirigimos a Puertos y seleccionamos el USB en donde se encuentra conectada la impresora (Normalmente figurara solo el USB de la impresora)



7- Con esto ya quedara configurada la impresora, podemos realizar una impresión de prueba desde un notepad para verificar que imprime correctamente (En el caso que no salga la impresion verificar si se encuentra bien conectada, tiene papel o repetir el paso anterior cambiando el puerto a otro USB hasta que demos con el indicado)

INTERFAZ DE DISPOSITIVOS

1- Copiamos la carpeta Interfaz-Dispositivos a la raiz del disco C:

2- Luego configuramos el config.properties poniendo el mismo nombre con el que nos aparece la impresora en el administrador de dispositivos (En este caso POS-58)

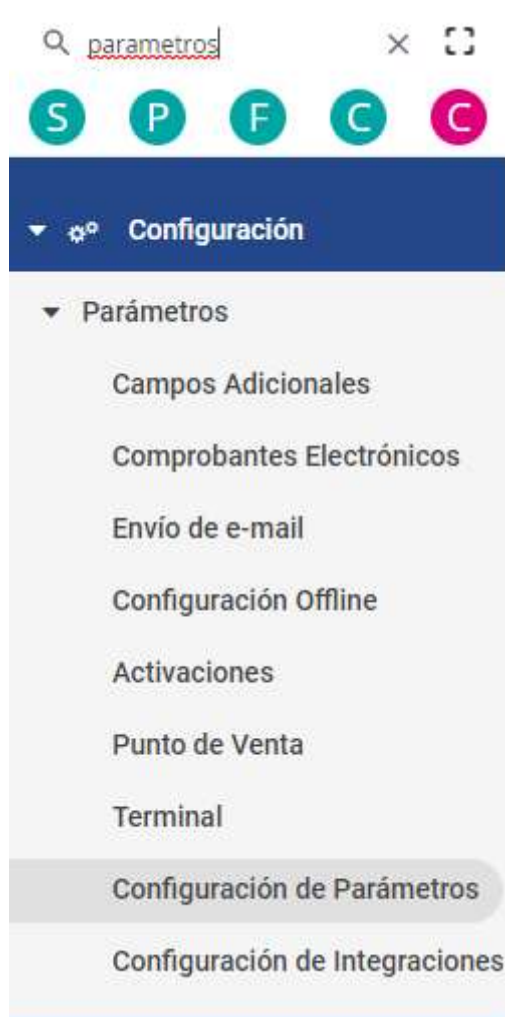
```
NombreComandera=POS-58
Lineas=0
impresora.IMPRESORA_FC_A=POS-58
impresora.IMPRESORA_FC_B=POS-58
```

3- Guardamos los cambios y ejecutamos como administrador el archivo interfaz-dispositivos.exe

4- Si nos arroja un error de Java podemos instalarlo con los instaladores que se encuentran en la carpeta 3- Java

PARÁMETROS DEL SISTEMA

1- Ingresamos al sistema Zeus con un usuario que nos permita modificar los parámetros, buscamos parámetros e ingresamos en buscador de parámetros



2- Debemos habilitar los siguientes parámetros (Configurando cada uno a sus respectivas sucursales o terminales)

G-0060	Habilitar uso de comanderas	General	
S-0047	Utiliza comanda para imprimir.	Sucursal	1,50
T-0058	Habilitar uso de comanderas	Terminal	Admin01,Admin02,SERVIDOR
T-0121	Impresión sin previsualizar con interfaz de dispositivos	Terminal	SERVIDOR,Admin02,Admin01

3- Ahora si se encuentra la impresora correctamente configurada, el interfaz de dispositivos abierto como administrador ya funciona correctamente la impresión directa